

Les équipes PEP's proposent un service spécialisé avec une approche centrée sur le rétablissement.

A l'aide de partenariats locaux, elles assurent un parcours de soins efficace et réactif qui s'adapte à votre environnement et votre culture.



Nous contacter

Les équipes PEP's sont joignables du lundi au vendredi de 9h00 à 17h00.

Vous pouvez nous contacter par :

Téléphone : 04 26 73 86 02

Mail :

Equipe Pep's EST :

_PEPS_EST@ch-le-vinatier.fr

Equipe Pep's CENTRE :

_PEPS_CENTRE@ch-le-vinatier.fr

Equipe Pep's OUEST :

_PEPS_OUEST@ch-le-vinatier.fr

Courrier : 30 rue Edouard Nieuport
69008 LYON

L'entrée se fait au 40 avenue Jean Mermoz
69008 Lyon (face à l'hôpital)

L'équipe PEP'S

POLE CENTRE RIVE GAUCHE

Service ambulatoire

PEP'S

**Programme
d'intervention
structuré pour les
premiers épisodes
psychotiques**

Centre hospitalier
Le Vinatier

réhabilitation
psychosociale
PEP'S

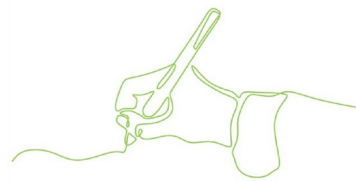
Les équipes Pep's sont des équipes mobiles spécialisées dans les soins d'interventions précoces pour accompagner les jeunes entre 18 et 35 ans après un premier épisode psychotique. Elles dépendent du Centre Hospitalier « Le Vinatier » et se déploient sur un territoire large dans la métropole lyonnaise.

Pour vous accompagner tout au long de votre parcours, vous bénéficierez d'une personne référente, un « case manager », qui sera à l'écoute de vos besoins et coordonnera vos soins en vue d'un rétablissement dans les meilleures conditions.

Autour de ce case manager, d'autres professionnels interviennent pour compléter l'offre de soin : une équipe médicale, un cadre de santé, un interne, des neuropsychologues, une assistante sociale, une infirmière en pratiques avancées et un pair-aidant.

Qu'est-ce qu'un épisode psychotique ?

L'épisode psychotique se caractérise par une perte de contact avec la réalité dont la durée peut être variable. On note alors la présence de symptômes tels que des hallucinations, une perte d'envie, de la désorganisation...



L'épisode psychotique affecte principalement les pensées, les émotions, les perceptions et le comportement, cela peut s'avérer déroutant pour soi et ses proches.

Ce phénomène survient le souvent chez les jeunes adultes :

Sur 100 personnes, environ 3 vont faire l'expérience d'un épisode psychotique. Il est aujourd'hui possible de se rétablir à l'aide d'une prise en charge adaptée.

Nos missions

Vous permettre de comprendre les symptômes que vous manifestez.

Vous permettre de repérer vos ressources personnelles pour engager une phase de rétablissement.

Vous accompagner dans la construction de vos projets de vie (étude, logement, formation emploi...).

« Etre accompagné dès les premiers troubles, c'est l'espoir de s'en émanciper durablement ».

*Camille Niard, médiatrice
en santé paire*